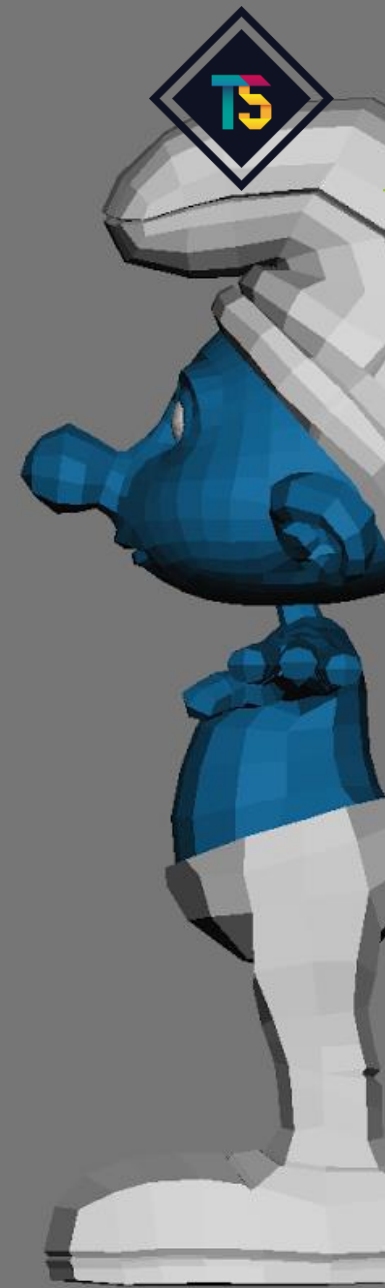
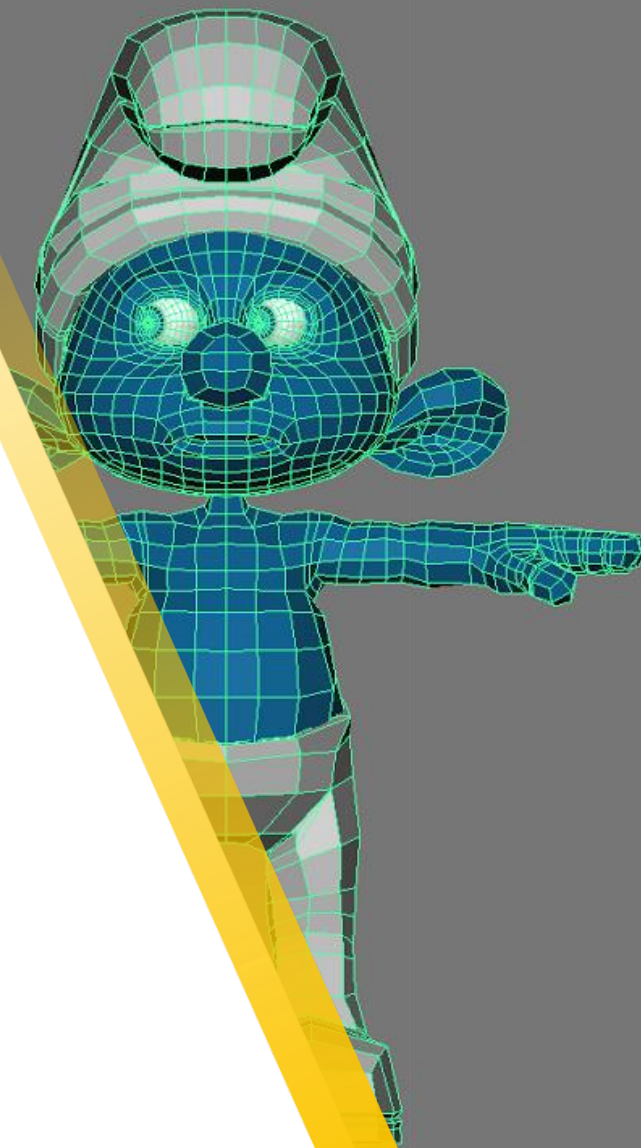


FUNDAMENTOS DE ANIMACIÓN

FUNDAMENTOS DE ANIMACIÓN – Manuel Tapias

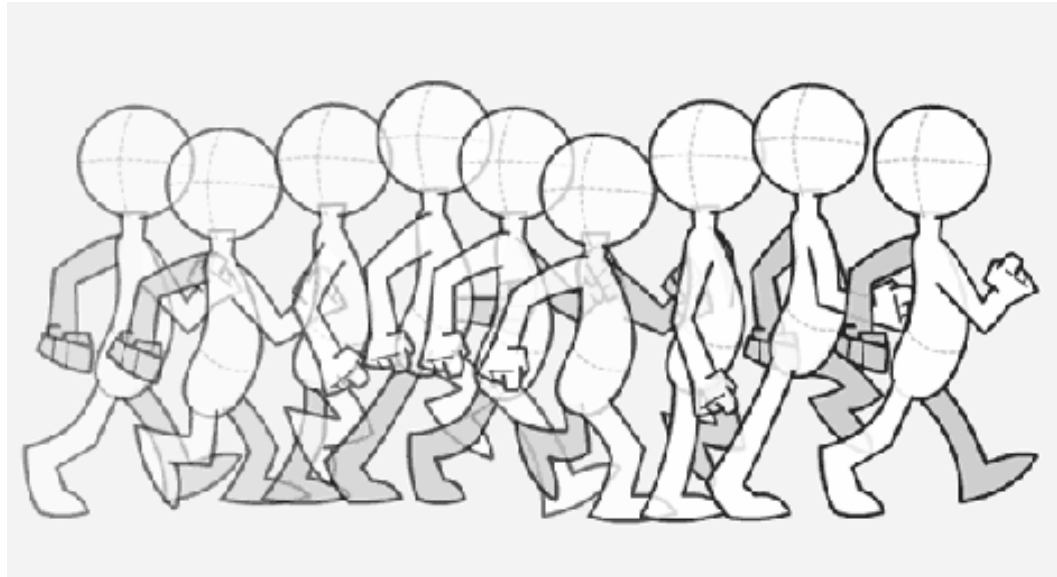


¿QUÉ ES ANIMAR?



DAR VIDA

La animación es el proceso que logra dar movimiento a dibujos u objetos inanimados. Esto es posible gracias a una secuencia de dibujos o fotografías que al estar ordenadas consecutivamente logran generar un movimiento creíble ante nuestros ojos, los cuales se prestan al juego de la ilusión visual.





TIPOS DE ANIMACIÓN

ANIMACIÓN 2D

La animación 2D corresponde a un dibujo animado que se refiere a aquellas secuencias visuales realizadas en dos dimensiones. Se consiguen dibujando secuencialmente cada fotograma, generando una secuencia y representación de imágenes en movimiento.

ANIMACIÓN 3D

La animación en 3D es compleja, porque implica otros procesos como el diseño y modelado de la imagen. Lo que hace es deformar o mover los objetos en un modelo durante un tiempo, pero para ello, la secuencia debe ser diferente.

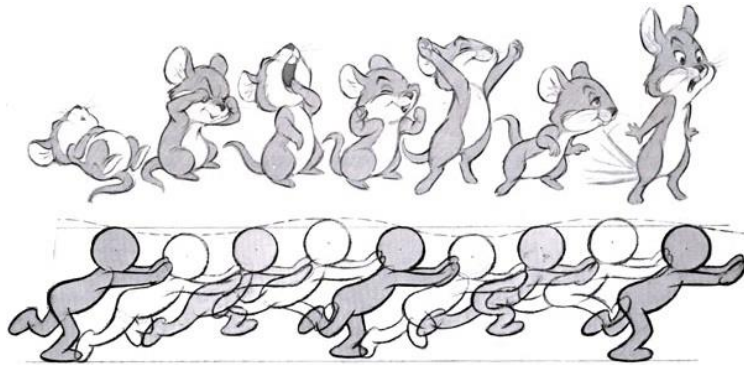
MOTION GRAPHICS

Consiste en crear la ilusión de movimiento usando imágenes, fotografías, títulos, colores y diseños. Básicamente, podríamos decir que es la animación gráfica multimedia en movimiento.

TIPOS DE ANIMACIÓN



ANIMACIÓN 2D



ANIMACIÓN 3D



MOTION GRAPHICS



TIPOS DE ANIMACIÓN

STOP MOTION

Esta técnica de animación consiste en fingir el movimiento de objetos que no se mueven mediante imágenes fijas sucesivas. Por lo general, también se le llama animación fotograma a fotograma y se usa para animar cualquier objeto.



ROSCOPIA

El rotoscopio permite diseñar imágenes para películas de animación, tradicionalmente películas de dibujos animados y también puede usarse para efectos especiales. Cuando se usa en animación digital reemplaza fotogramas reales por dibujos calcados sobre cada fotograma.





TÉCNICA Y ESTILO

TÉCNICA

Cuando hablamos de técnica nos referimos al procedimiento o material que se ha empleado para realizar una producción. Así tenemos dos tipos de técnicas: Las tradicionales (los materiales físicos como acuarela, témpera o acrílico) y las digitales (donde se hace referencia a un software).

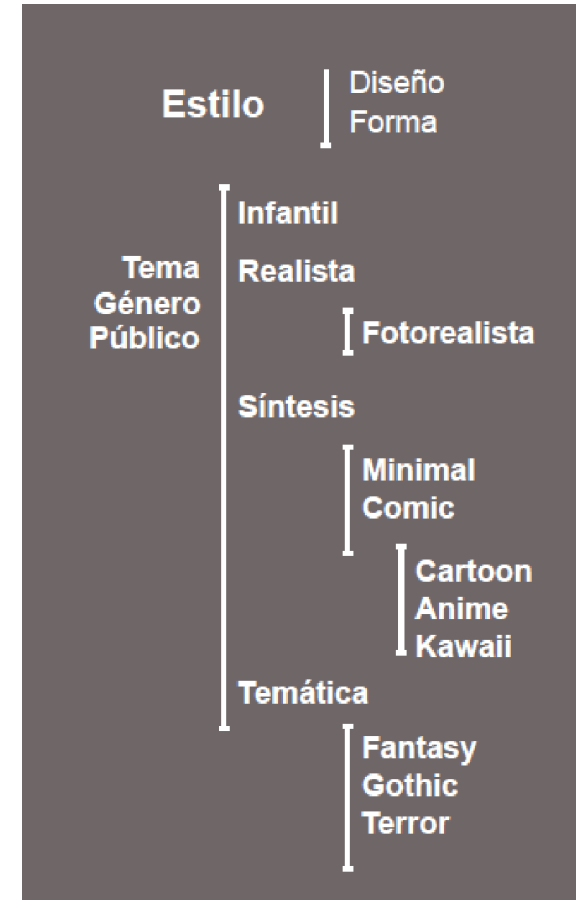




TÉCNICA Y ESTILO

ESTÍLO

Cuando hablamos de estilo nos referimos a la manera en la que el ilustrador ha seleccionado y combinado los elementos de diseño para realizar su producción. Cuando hablamos de estilo hacemos alusión al aspecto formal de la imagen. En ese sentido no existe una correlación entre los estilos pero sí es posible hacer un intento de tipología basado en estilos similares o grandes grupos temáticos.



ESTILO INFANTIL



El estilo infantil utiliza elementos como:

Un diseño de personaje y composición lúdica de amplio formato, y el uso de textura mayormente aplicada utilizando o simulando la técnica tradicional.

La temática es enfocada en el público infantil.



"Follow the Firefly/Run Rabbit", Bernardo Carvalho

ESTILO FANTÁSTICO



El estilo fantástico hace alusión a imágenes que tienen un tratamiento realista de color contra color y modelado de luces con volumen naturalista, pero con una temática de fantasía.

Este estilo se utiliza mucho en afiches y portadas de series de ciencia ficción y juegos de fantasía.



Jason Chan, Digital. Corel Painter

ESTILO KAWAII



El estilo kawaii es un estilo de síntesis muy grande de color y figura. Utiliza una línea de borde muy gruesa y está enfocado en el diseño de personaje orientado a productos.

Se utiliza mucho por la marca Sanrio y Tokidoki pero ilustradoras como Charuca (España) lo utilizan también para su producción.



Charuca, Vectorial. Illustrator

ESTILO CARTOON

El estilo cartoon es un estilo de síntesis de personaje con línea de borde y colores de acabado plano.

Hace alusión al dibujo utilizado en los dibujos animados tradicionales.

Aquí, Jamie Hewlett, lo utiliza para el diseño de los personajes de la banda virtual Gorillaz.



Jamie Hewlett, Vectorial. Illustrator

ESTILO MANGA



El manga se compone de historietas de origen japonés. Puede verse a través de libros de cómics y películas de dibujos animados japoneses con temática variadas, que van desde la ciencia ficción o fantástica hasta temáticas reales y cotidianas.

El anime son estas adaptaciones a la animación, como series, películas, entre otras.



Akira película

ESTILO TERROR



Se caracteriza por hacer sentir al espectador experiencias de miedo. Estas ilustraciones, por lo general, son oscuras y con trazos agresivos. Este estilo también llega a la composición gráfica de escenas sangrientas y fuertes.



Tim burton "Vincent Price"



ESTILO HIPERREALISMO

Este estilo tiene como característica principal la reproducción fiel de la realidad, dejándole al espectador la sensación de no distinguir si es una imagen o una fotografía.



Alex Boyd



Disney "rey leon"

TAUMÁTROPO



Es un juguete que reproduce el movimiento mediante dos imágenes.





**Derechos reservados 2022 © - UCC: Concepto de diseño /
Manuel Tapias: Material de Apoyo y Contenido de Ambientes Digitales Institucionales.**

Corporación Universitaria Taller Cinco Centro de Diseño - Vigilado MinEducación