



PROYECTO FINAL

CATALINA SÁNCHEZ
CÁRDENAS

JAIR ESCOBAR SARMIENTO – NUMÉRICA DEL
DISEÑO



CONTENIDO

- Edificio de 3 pisos con azotea → Cada piso de 3 metros
Altura total: 9 metros
Ancho: 8.20 metros
Profundidad: 14 metros
- Rampas → Pendiente del 10%
Ancho: 1.50 metros

FÓRMULA:

$$\frac{3}{10\%} = 30 \text{ metros de recorrido cada rampa}$$



15 metros cada tramo



CONTENIDO

- ESCALERAS: → Ancho: 1.50 metros
Huella: 30 cm

FÓRMULA:

$$\frac{3}{0.18} = 16.666\ 17 \text{ contrahuellas}$$
$$\frac{3}{17} = 0.176\ 17.6 \text{ cm}$$



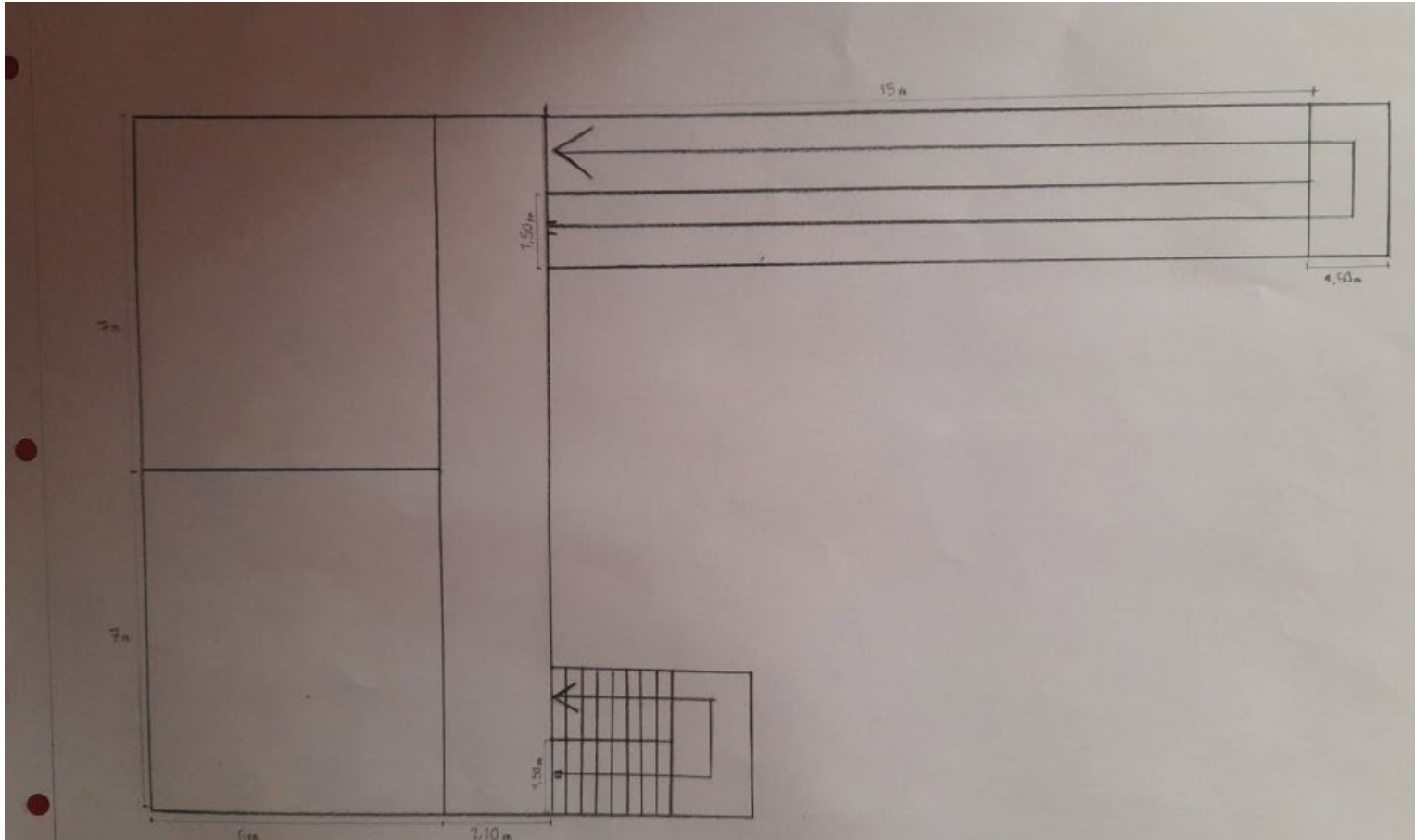
Quiere decir que se necesitan 17 contrahuellas, cada una de 17.6 cm por cada piso

- SALONES: → Dos salones por cada piso
 - Altura: 3 metros
 - Ancho: 8.20 metros
 - Profundo: 7 metros

VISTA TÉCNICA



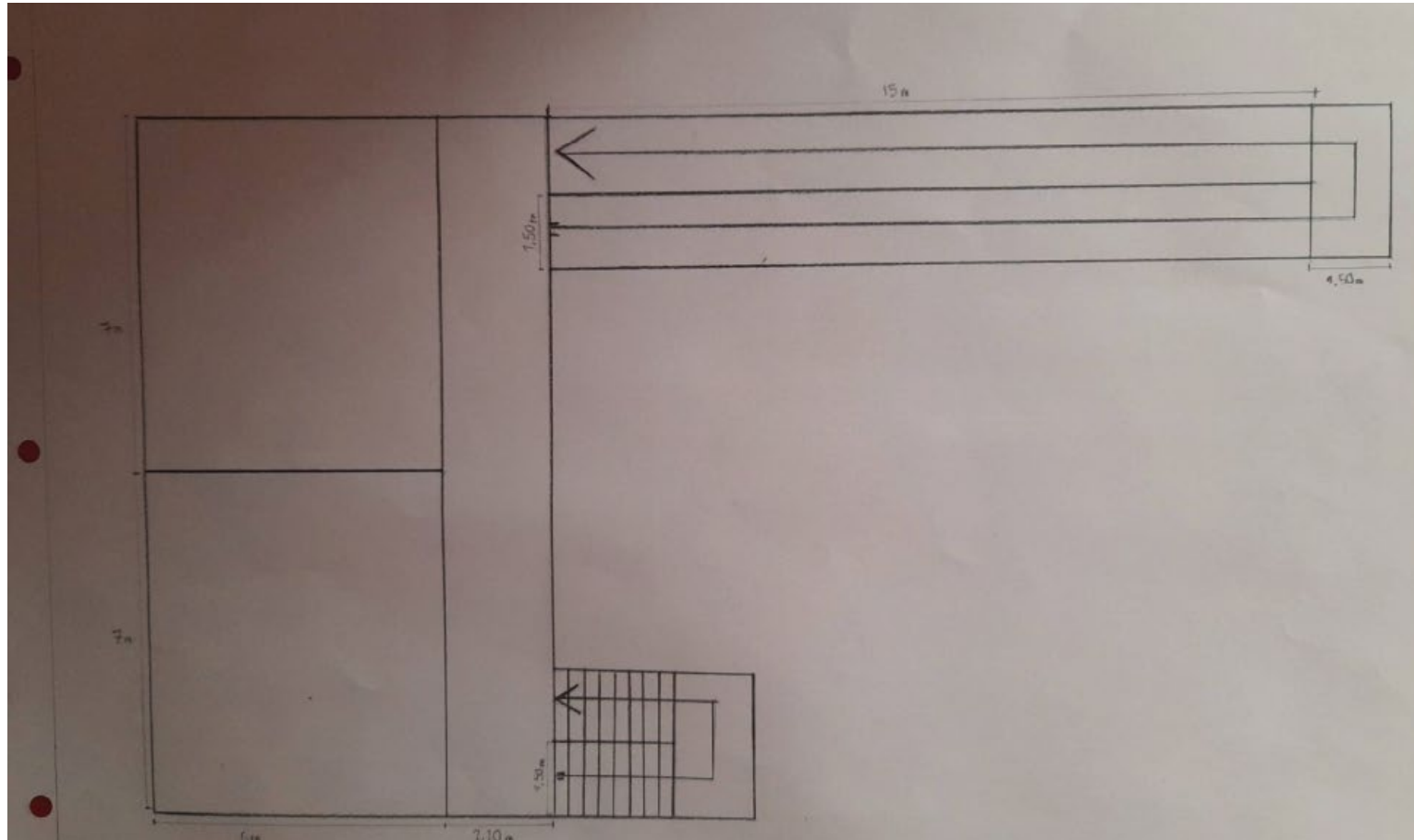
Escala: 1:75



VISTA EN CORTE



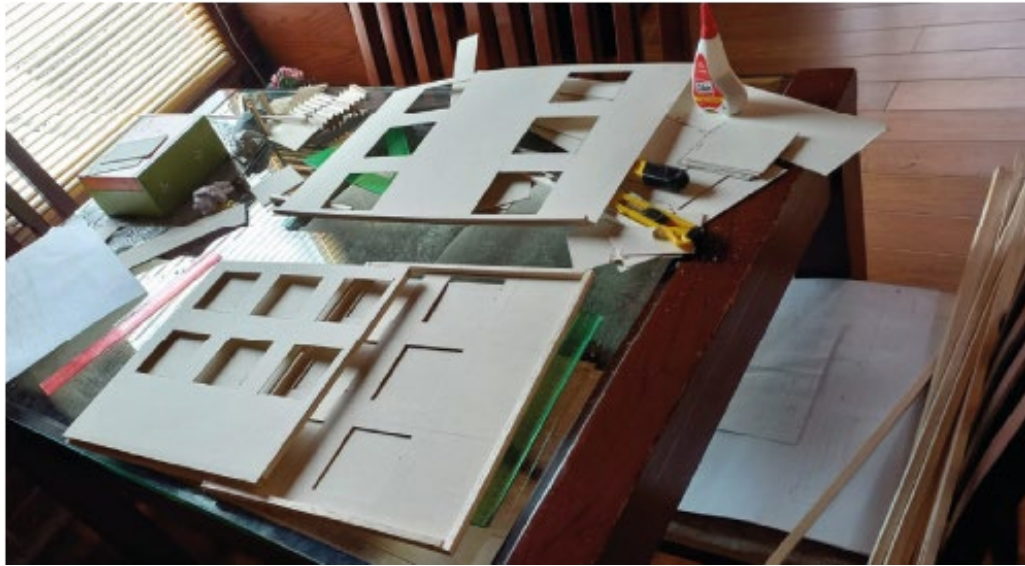
Escala: 1:75



PROCESO



PROCESO



RESULTADO FINAL



Escala: 1:25





RESULTADO FINAL

Realizado con cartón paja y palos de balsa





**Derechos reservados 2022 © - UCC: Concepto de diseño /
Jair Escobar Sarmiento : Material de Apoyo y Contenido de Ambientes Digitales
Institucionales.**

Corporación Universitaria Taller Cinco Centro de Diseño - Vigilado MinEducación